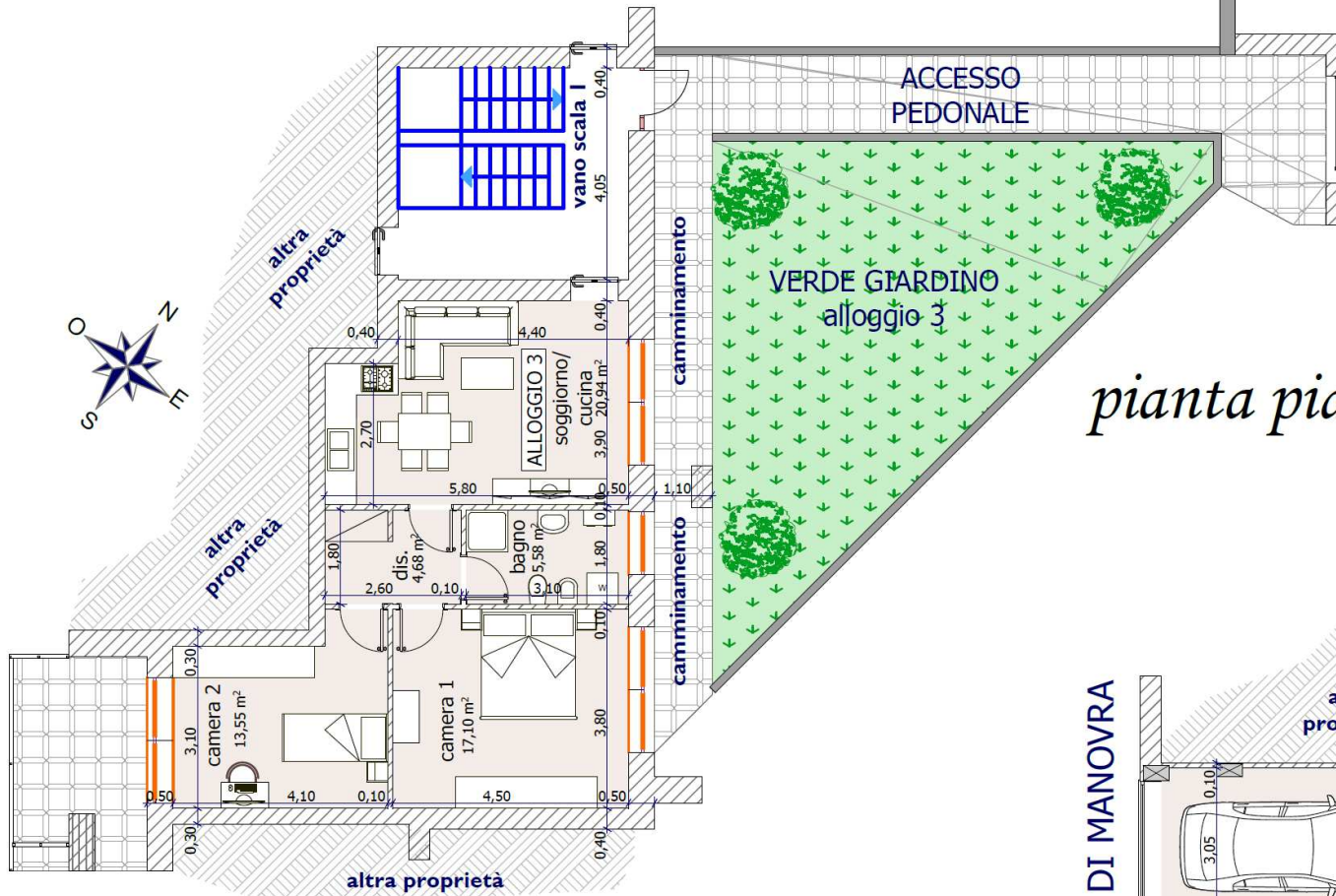


# pianta piano terreno - scala 1:100



Superficie utile lorda:	
abitazione	mq. 75,45
marciapiede e balcone	mq. 21,76
area verde	mq. 57,18
Superficie commerciale:	
abitazione 100%	mq. 75,45
marciapiede e balcone 50%	mq. 10,88
area verde 10%	mq. 5,72
<b>TOTALE</b>	<b>mq. 92,05</b>
Autorimessa	<b>mq. 27,95</b>

# pianta piano seminterrato

